



Jean Monnet Chair  
Uniwersytetu Jagiellońskiego

# **Kryzys imigracyjny jako nowe wyzwanie stojące przed UE**

# Geneza kryzysu imigracyjnego w UE

1. Arabska wiosna i jej następstwa
2. Powstanie tzw. Państwa Islamskiego
3. Wojny i ubóstwo w państwach afrykańskich oraz azjatyckich

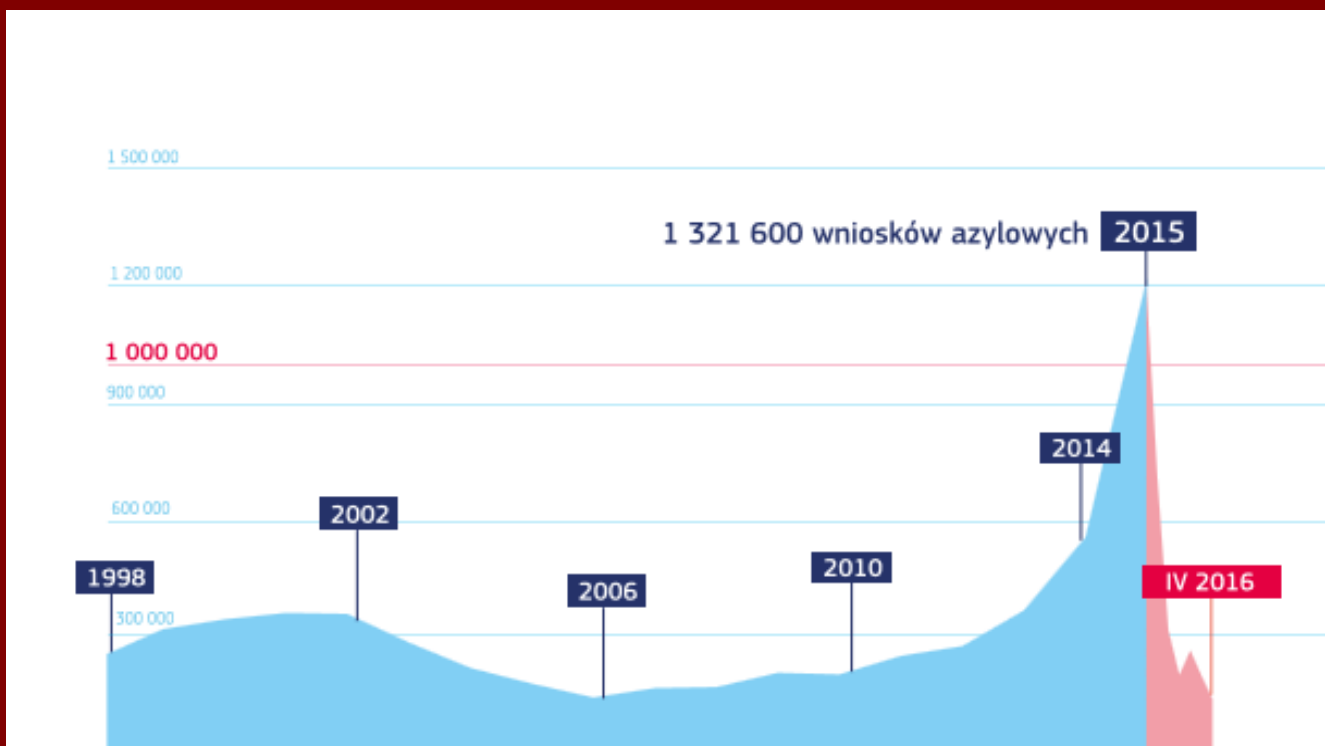
# Główne szlaki uchodźcze

1. Szlak bałkański
2. Szlak apeniński

# Pojęcie azylu

1. Forma międzynarodowej ochrony, jakiej udziela się ludności, która ucieka ze swojego państwa i nie może do niego powrócić z powodu uzasadnionych obaw przed prześladowaniem
2. UE posiada własną politykę azylową, ale PC UE odpowiadają za rozpatrywanie wniosków o azyl i podejmowanie decyzji, komu zostanie przyznana ochrona

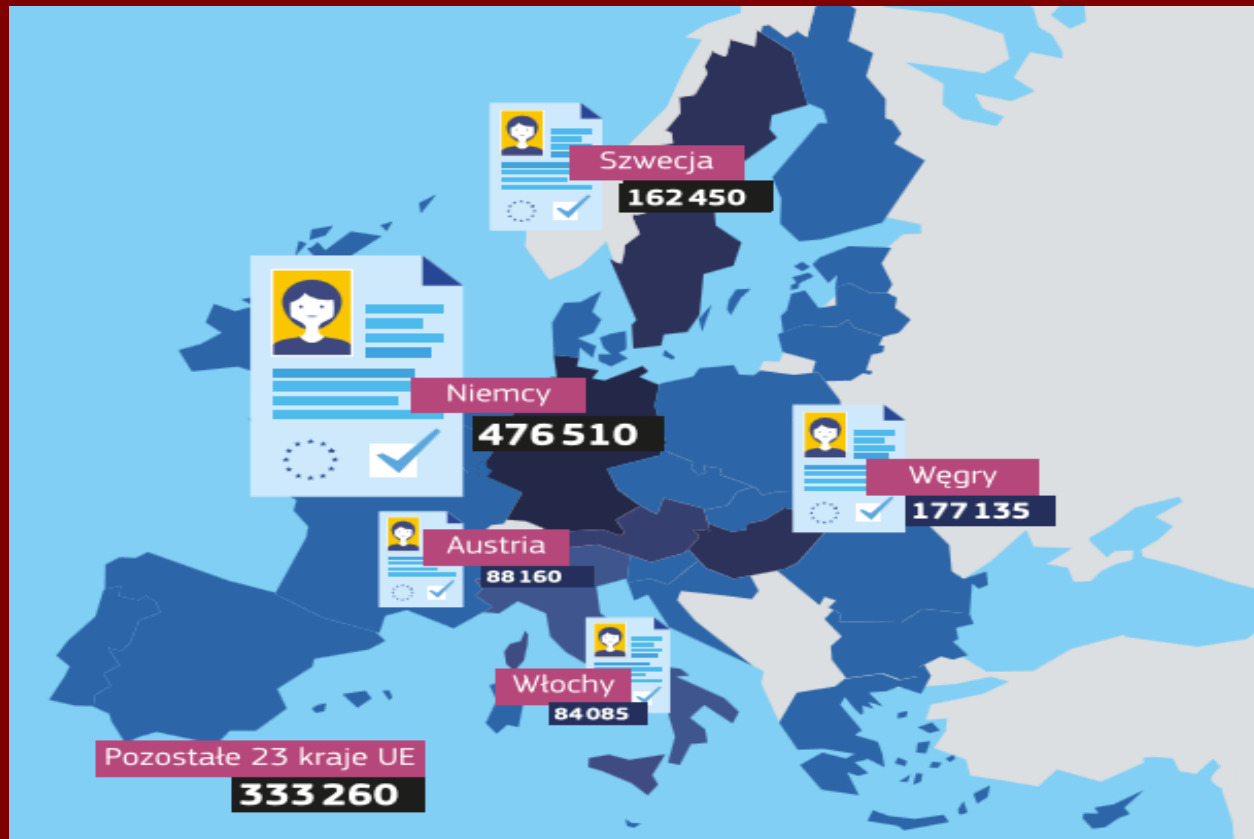
# Liczba wniosków azylowych w latach 1998-2016



Jak zmienia się liczba wniosków o udzielenie azylu w UE złożonych po raz pierwszy  
Uwaga: Dane za lata 1998–2015 ujęte zostały w skali rocznej, a dane dotyczące 2016 r. – w skali miesięcznej

Źródło: Eurostat

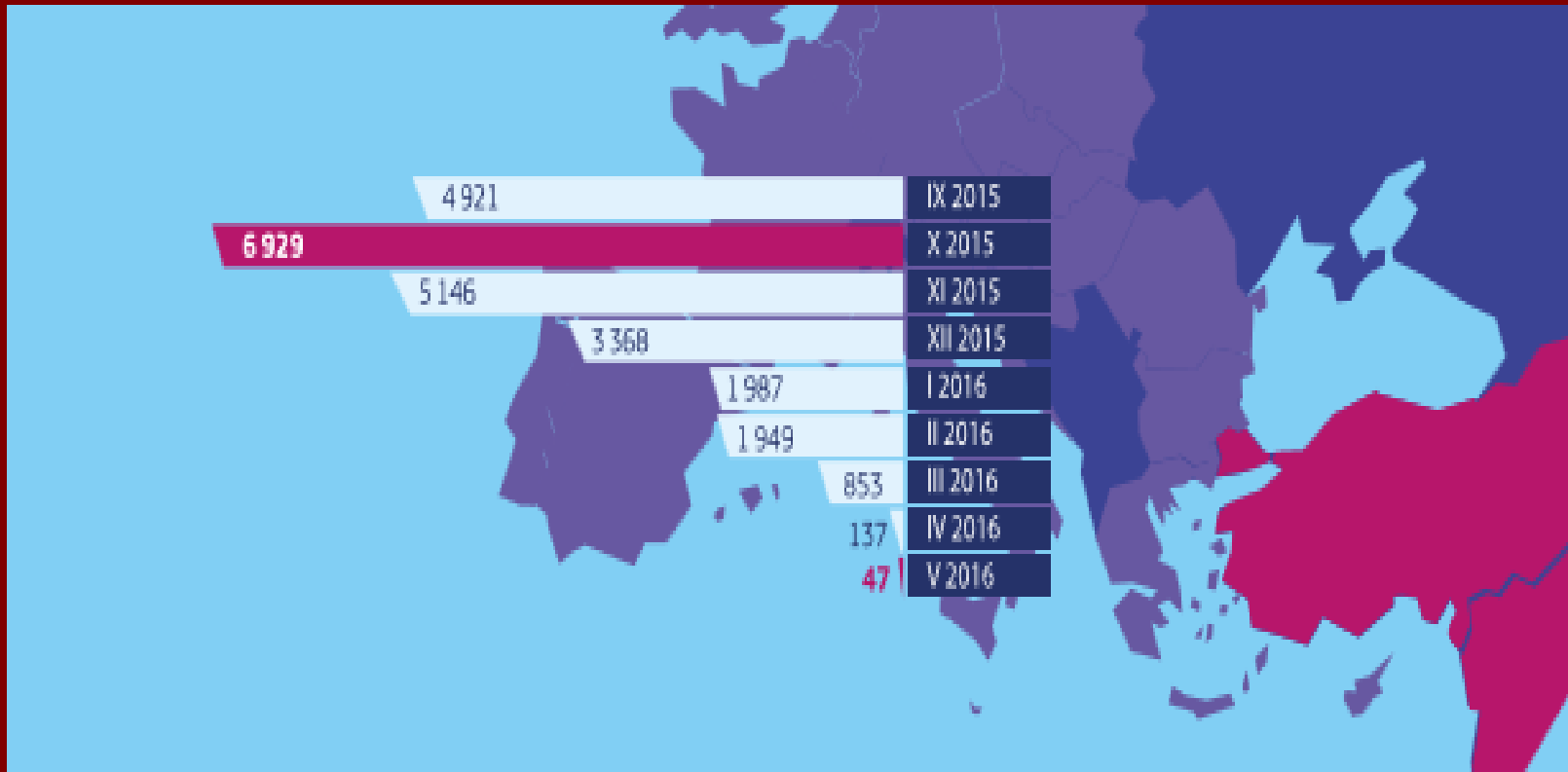
# Procentowy podział wniosków azylowych w 2015 r.



W 2015 r. 75 proc. wszystkich wniosków azylowych otrzymało 5 PC UE

Źródło: Eurostat

# Dynamika nielegalnej imigracji z Turcji do Grecji w latach 2015-2016



Liczba uchodźców i imigrantów przepływających każdego dnia przez morze z Turcji do Grecji

Źródło: Dyrekcja Generalna ds. Migracji i Spraw Wewnętrznych

# Instrumenty UE służące zwalczaniu kryzysu

1. Pomoc humanitarna
2. Pomoc rozwojowa (humanitarna)
3. Akcje ratunkowe na morzu i nowe instrumenty ochrony granic zewnętrznych UE
4. Relokacja, przesiedlenia i powroty
5. Porozumienie z Turcją
6. Programy powstrzymywania niekontrolowanego napływu nielegalnych imigrantów
7. Reforma polityki azylowej



# Pomoc humanitarna

1. W latach 2015-2016 UE przeznaczyła ponad 10 mld euro na pomoc humanitarną, tzn. podstawową pomoc w postaci schronienia, czystej wody, żywności itd.
2. Od maja 2016 r. UE finansuje projekty mające na celu zaspokojenie najpilniejszych potrzeb humanitarnych 50 tys. uchodźców i imigrantów przebywających w GR

# Pomoc rozwojowa (humanitarna)

1. Pomoc dla uchodźców i imigrantów spoza UE (Turcja, Liban, Jordania i Irak). Największą liczbę uchodźców przyjęła T – łącznie około 3 mln osób, z których 2,5 mln to Syryjczycy
2. W ramach udzielania wsparcia uchodźcom w T UE i PC udostępniły na lata 2016–2018 kwotę 6 mld euro za pośrednictwem utworzonego w tym celu instrumentu pomocy

# Akcje ratunkowe na morzu i nowe instrumenty ochrony granic zewnętrznych UE

1. UE wzmocniła swoje zdolności w zakresie przeprowadzania operacji poszukiwawczo-ratowniczych na MŚ i zwalczania sieci przestępczych. W 2015 r. udało się uratować ponad 250 tys. osób
2. W czerwcu 2016 r. państwa członkowskie UE uzgodniły ustanowienie ESGiP
3. Europol utworzył nowe Europejskie Centrum Zwalczania Przemytu Migrantów, aby wesprzeć PC UE w rozbijaniu zorganizowanych sieci przestępczych przemycających imigrantów

# Relokacja, przesiedlenia i powroty

1. Kryzysowy program relokacji uzgodniony przez PC UE na wniosek KE: przeniesienie do IX 2017 r. 160 tys. osób ubiegających się o azyl z GR i I do innych krajów UE. Od lipca 2016 r. relokowano zaledwie 3 tys. osób
2. Dobrowolny program przesiedleń. UE zamierza stworzyć dla osób ubiegających się o azyl możliwości bezpiecznego i legalnego wjazdu na terytorium UE (likwidacja sieci przemytników). Program uzgodniony przez PC przewiduje przeniesienie do UE 22,5 tys. osób spoza UE
3. Deportacja nielegalnych imigrantów do krajów pochodzenia. PC we współpracy z Agencją UE ds. Granic (koordynowanie lotów powrotnych)

# Porozumienie z Turcją

1. W marcu 2016 r. RE i T uzgodniły, że nielegalni imigranci i osoby ubiegające się o azyl, którzy przybywają z T do GR, mogą być odsyłani do T. Za każdego Syryjczyka odesłanego z GR do T w następstwie nielegalnego przekroczenia granicy UE przyjmuje Syryjczyka z T, który nie podjął próby przedostania się do UE w nielegalny sposób
2. Operacje powrotów z GR do T odbywają się równoległe z lotami przesiedleńców z T do PC UE

# Programy powstrzymania niekontrolowanego napływu nielegalnych imigrantów

1. Unijne ośrodki recepcyjne w GR i I, aby wesprzeć tamtejsze władze w zarządzaniu przepływami migracyjnymi
2. Unijni eksperci do pomocy w rejestracji przybywających osób i w koordynacji powrotów niektórych imigrantów do kraju pochodzenia
3. Program partnerstw UE z państwami, z których pochodzą imigranci i azylanci, aby umożliwić im pozostanie bliżej swego kraju. W dłuższej perspektywie PP mają umożliwić wspieranie rozwoju tych państw i tym samym wyeliminować przyczyny nielegalnej imigracji. Do roku 2021 UE zamierza przeznaczyć na realizację PP 8 mld euro

# Reforma polityki azylowej UE

1. UE rozpoczęła opracowywanie wspólnej polityki azylowej już w 1999 r., ale przepisy te nie przewidywały nigdy konieczności radzenia sobie z tak ogromną liczbą nowych przybyszy w tak krótkim czasie
2. W latach 2015-2016 KE przedłożyła wnioski ustawodawcze przewidujące zmianę istniejących przepisów
3. Podstawowa zasada pozostanie bez zmian – wymóg ubiegania się o azyl w pierwszym PC UE, do którego dana osoba się dostanie, chyba że ma ona rodzinę w innym PC – ale w przypadku gdy dane PC jest przeciążone, musi zostać zapewniony podział odpowiedzialności w obrębie UE